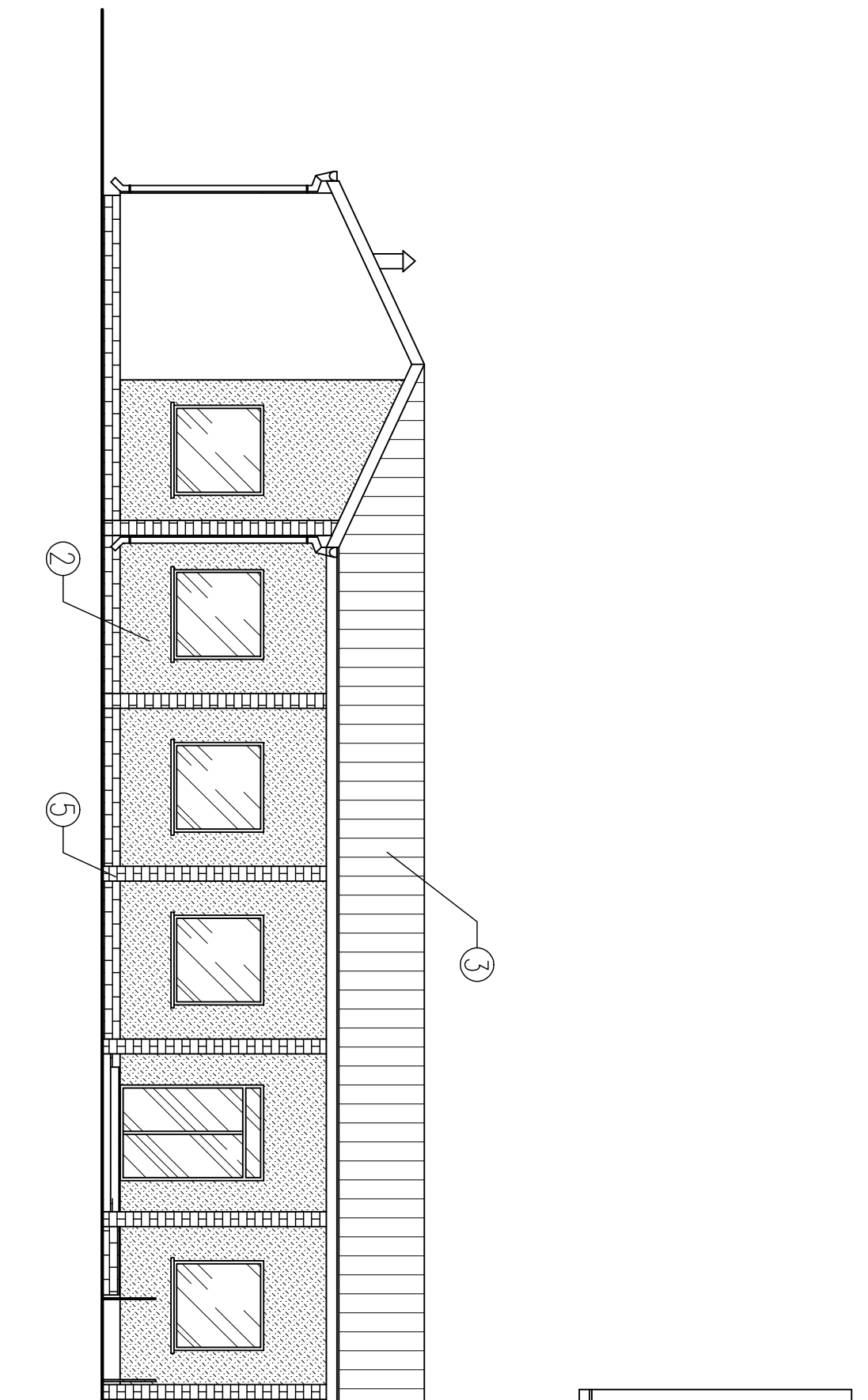
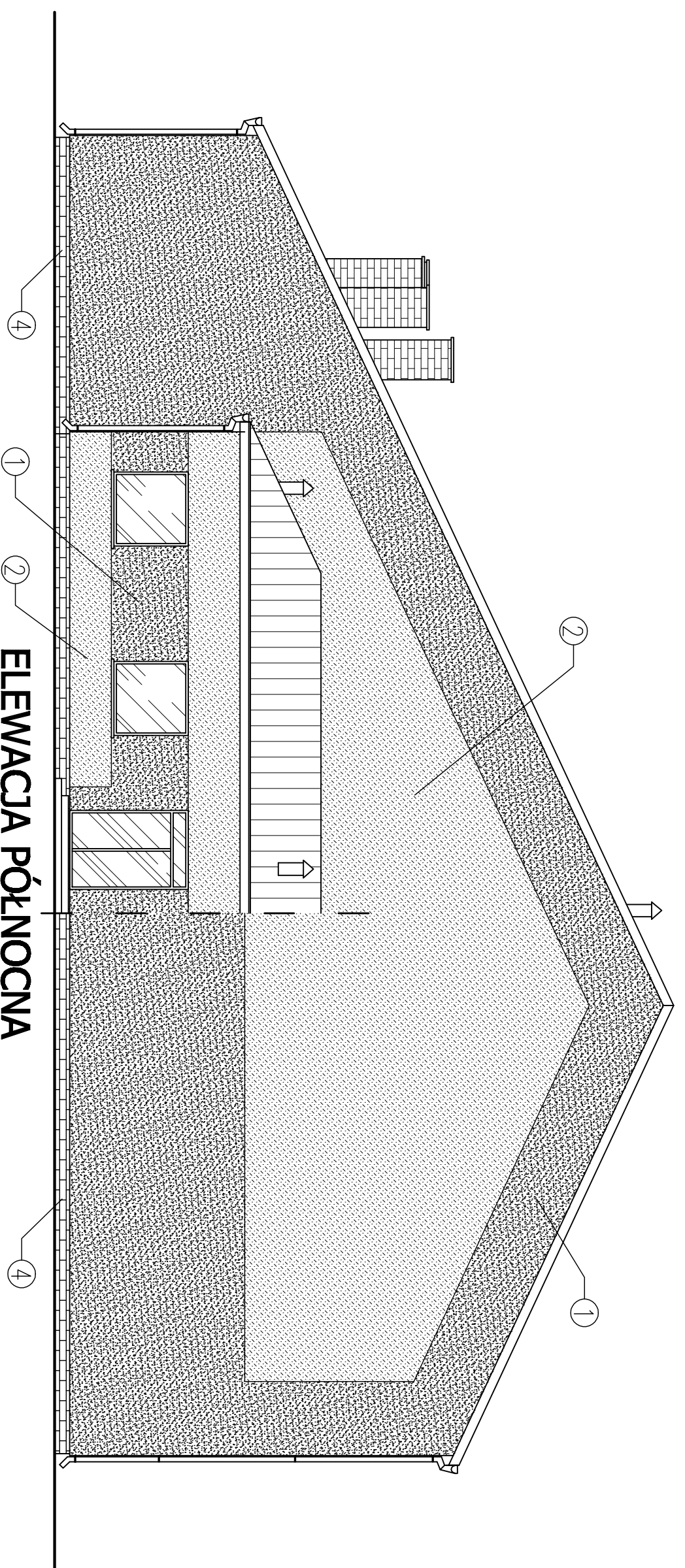
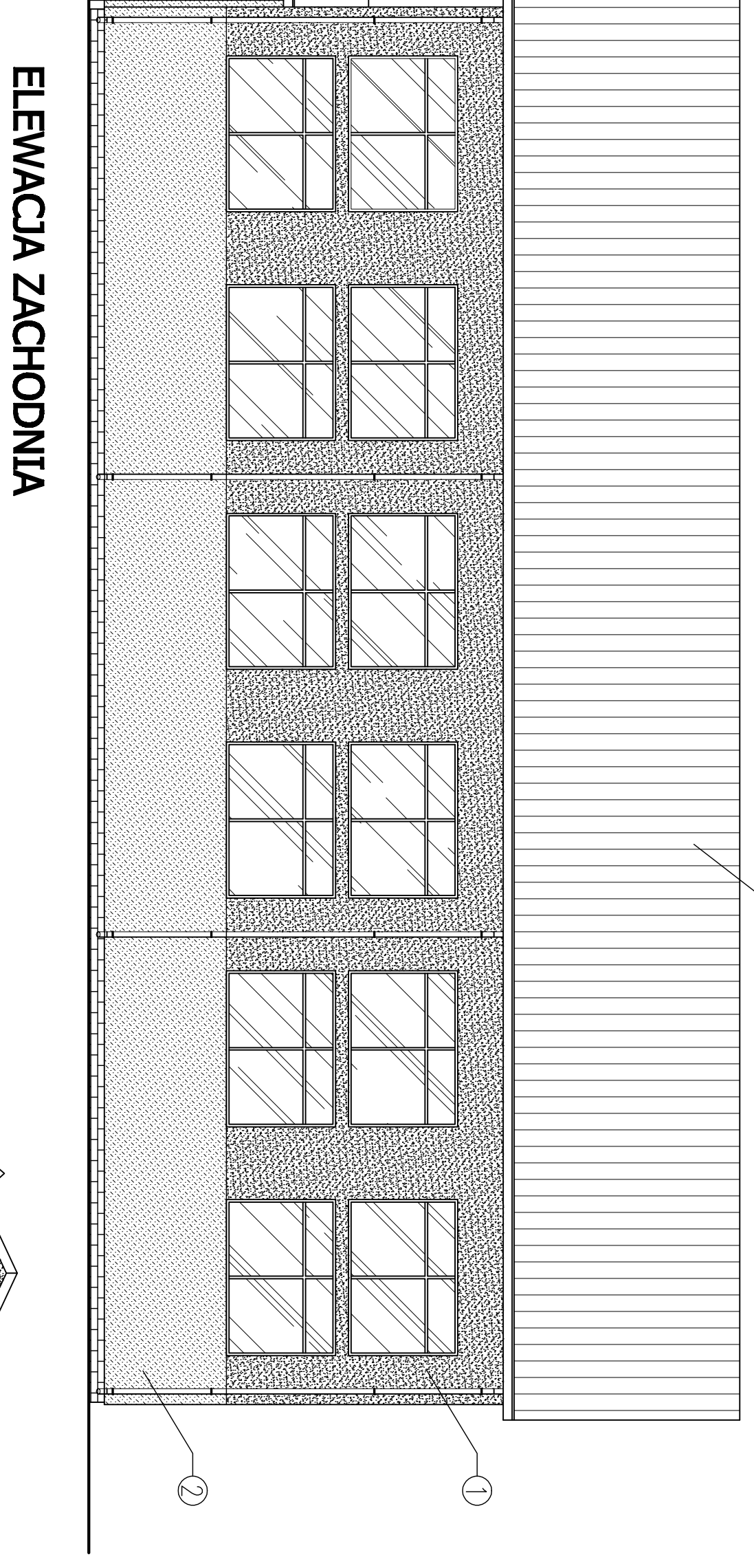


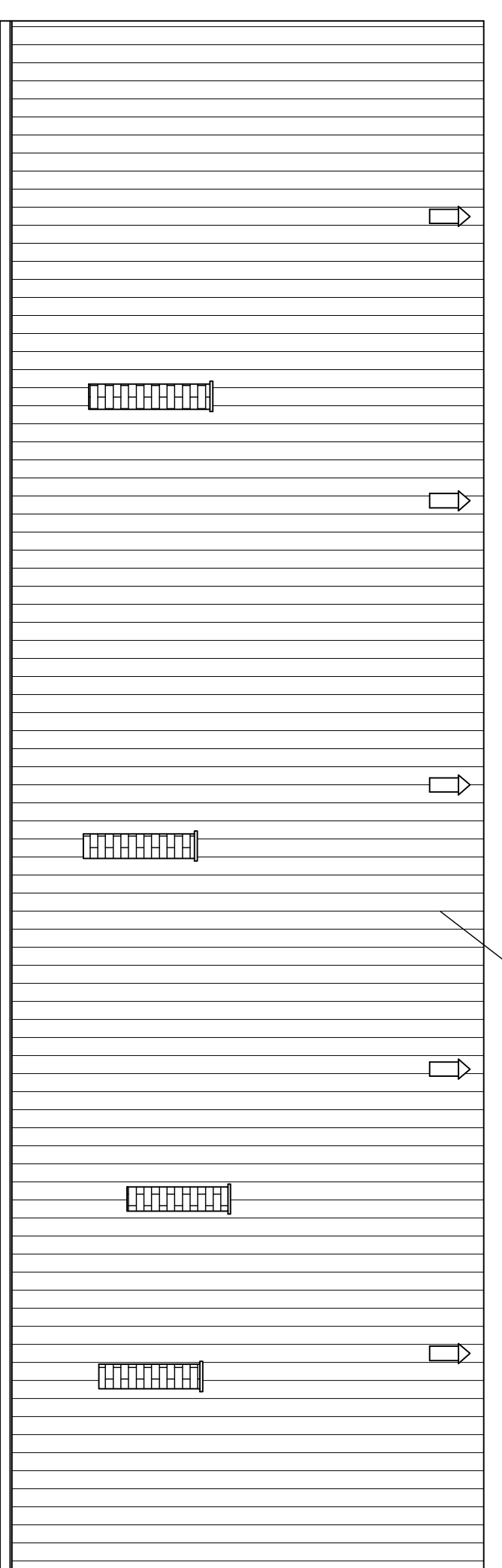
ELEWACJA POŁUDNIOWA



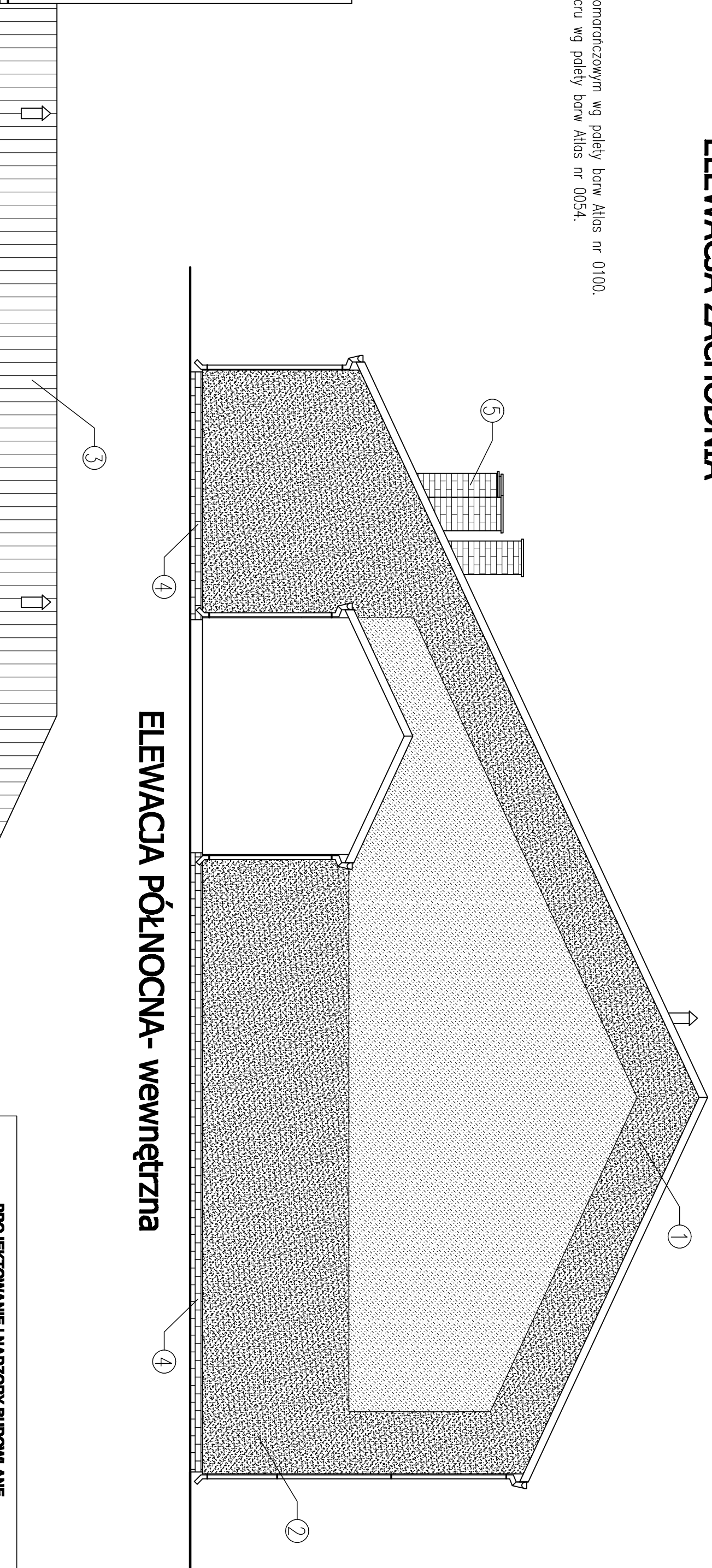
ELEWACJA ZACHODNIA



ELEWACJA PÓŁNOCNA



ELEWACJA WSCHODNIA



ELEWACJA PÓŁNOCNA - wewnętrzna

- OZNACZENIA:
 1. Tynk mineralny biały, "boronak", uziarnienie 2mm. Malowce farbą silikonową w kolorze pomarańczowym wg palety barw Atlas nr 0100.
 2. Tynk mineralny biały, "boronak", uziarnienie 2mm. Malowce farbą silikonową w kolorze ecru wg palety barw Atlas nr 0054.
 3. Płyta warstwowa RILUKKI SPC S, wg wzornika kolorów RAL nr 7035.
 4. Płytki elewacyjne w kolorze pomarańczowym.
 5. Cegła klinkierowa w kolorze pomarańczowym.
- POZOSTAŁE :
 A. Ryminy i opierzenia z blachy powlekanej.

PROJEKTOWANIE I NADZORY BUDOWLANE		Sztetyn 67-6000 Sztetyn e-mail: gpr@szetyn.pl ul. Wolności 10 tel. 005 294 15 16, 005 29 7 855	
OBIEKT - TEMAT:	SALA GIMNASTYCZNA WRAZ Z ZAPLECZEM SOCJALNO-SANTARNIĄ	PROJEKTANT:	Ing. Radosław Roman Filip
INWESTOR:	GMINA WĄDZYSZANÓW	SPRACODAJCĄ:	Ing. Radosław Roman Filip
LOKALIZACJA:	KOM. GMINA WĄDZYSZANÓW, DZIAŁKA NR 588/2	OPROJEKTOWAŁ:	Ing. Radosław Roman Filip
TEMAT PRACOWNI:	ELEWACJE	DATA:	03.2008
PROJEKTOWAŁ:	Ing. Radosław Roman Filip	SKALA:	1:100
OPROJEKTOWAŁ:	Ing. Radosław Roman Filip	NR RYS.:	A-7