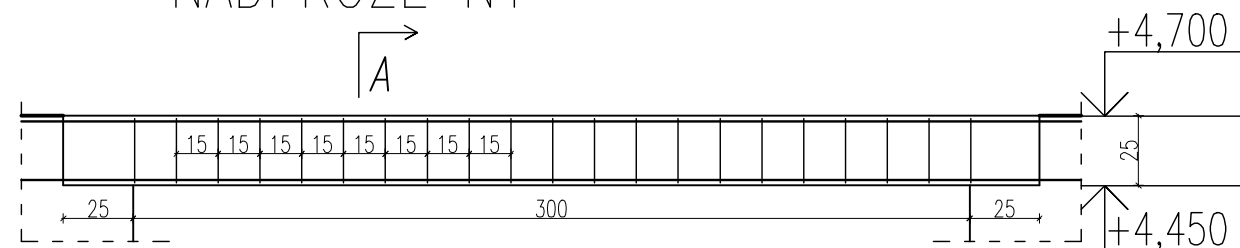
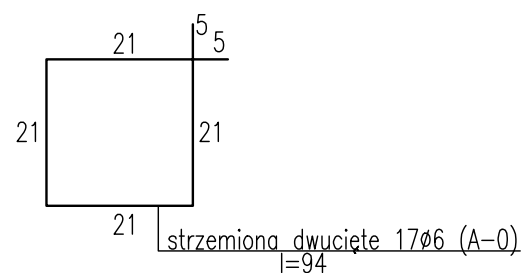
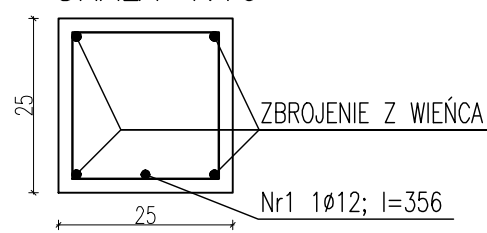


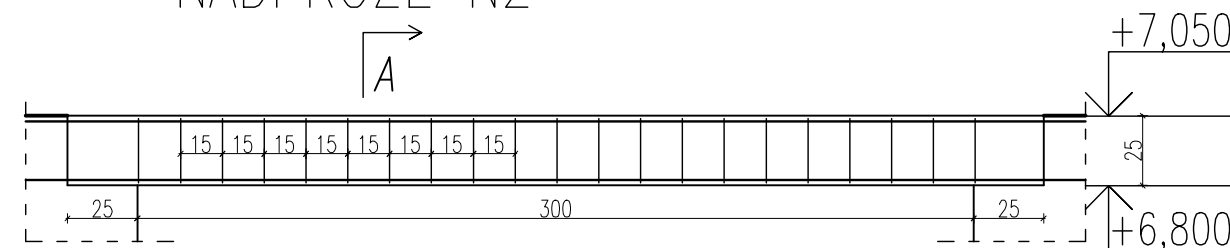
### NADPROŻE N1



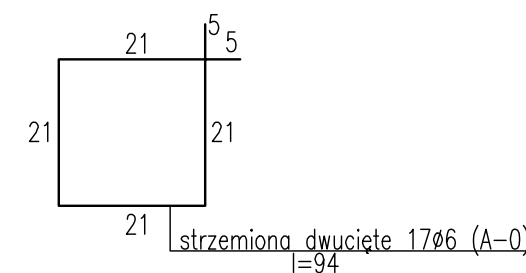
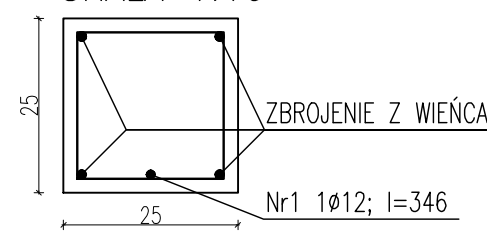
A-A  
SKALA 1:10



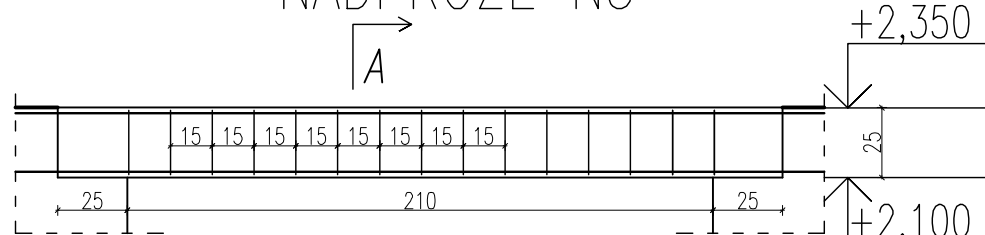
### NADPROŻE N2



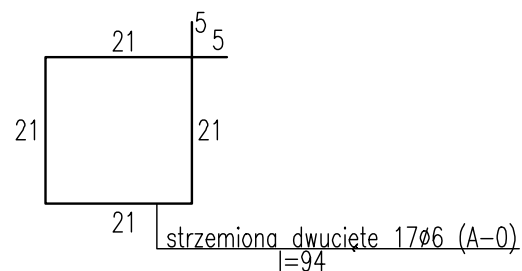
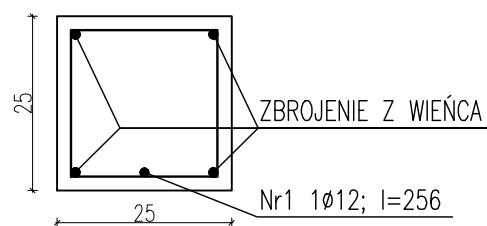
A-A  
SKALA 1:10



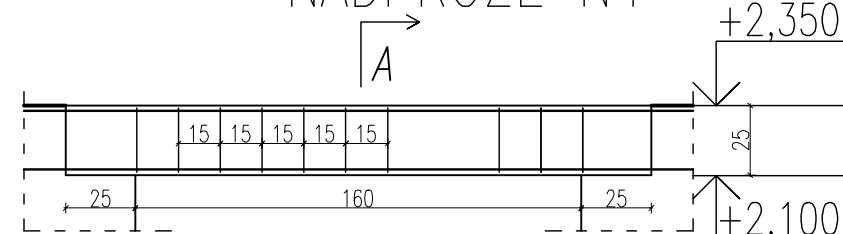
### NADPROŻE N3



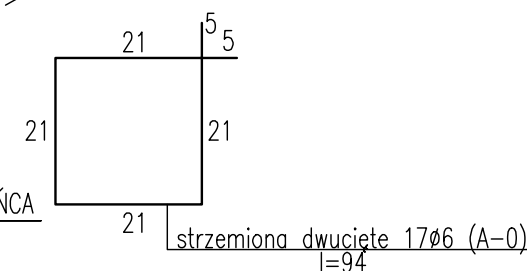
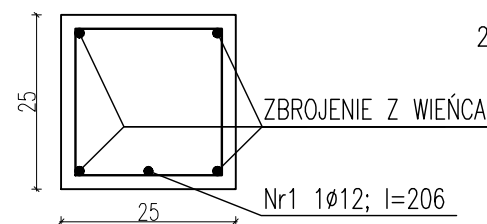
A-A  
SKALA 1:10



### NADPROŻE N4



A-A  
SKALA 1:10



BETON C20/25  
KLASA ŚRODOWISKA XC1  
OTULINA 20 mm  
STAL: zbrojenie A-III (34GS)  
strzemiona A-0 (St0S-b)

#### PROJEKTOWANIE I NADZORY BUDOWLANE

ROMAN PILCH

Ślązycze 67, 62-570 Rychtal

e-mail: grafpilch@wp.pl

tel. 063 248 15 16 , 502 361 865

OBIEKT-TEMAT:	SALA GIMNASTYCZNA WRAZ Z ZAPLECZEM SOCJALNO-SANITARNYM		
INWESTOR:	GMINA WŁADYSŁAWÓW		
LOKALIZACJA:	KUNY, GMINA WŁADYSŁAWÓW, DZIAŁKA NR 558/2		
TEMAT RYSUNKU:	NADPROŻA ŻELBETOWE		BRANŻA BUDOWLANA
KONSTRUKCJA:	PROJEKTANT:	mgr inż. arch. Roman Pilch Upr. w specjalności konstr.-bud. nr WKP/0227/P00K/08	DATA: 03.2009r.
	SPRAWDZAJĄCY:	mgr inż. Grzegorz Świdorski Upr. w specjalności konstr.-bud. nr UWL381/8346/I/88/88	SKALA: 1:25
	OPRACOWANIE:	mgr inż. Anna Serafińska	NR RYS.: K-10