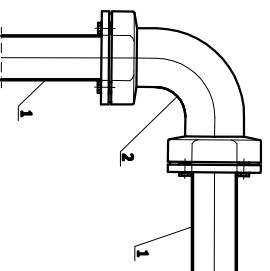


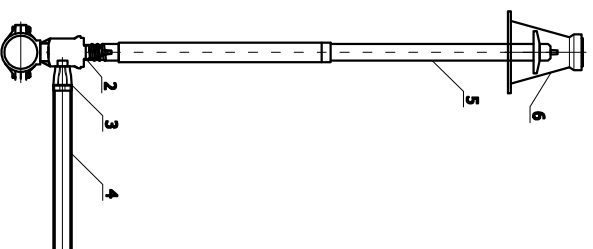
W-1. Węzeł nr 1
W-2. Węzeł nr 2
W-4. Węzeł nr 4
W-5. Węzeł nr 5



WIDOK Z GÓRY

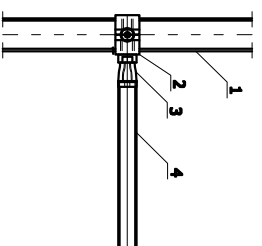
1. Projektowany wodociąg PVC 110.
2. Łuk 90 do nr PVC 110 Hwalia nr tel. 86395

W-3. Węzeł nr 3



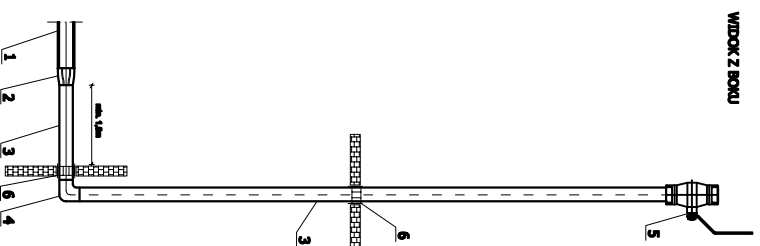
WIDOK Z BOKU

1. Projektowany wodociąg PVC 110.
2. Niewentylacja słabowa z zaworem oddzielającym dn. PVC 110ZT np. Tyco
3. Zępcza rurowa Hwalia Ft. Gwint wewn. 2"/FE83.
4. Rura PE 63x5,8 SDR11 PE 100 (PN16) - Pipe Lika.
5. Obudowa łabędzopowa zaworu.
6. Strzyżnia uliczna sztywne.



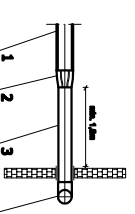
WIDOK Z GÓRY

W-6. Węzeł nr 6



WIDOK Z BOKU

1. Rura PE 63x5,8 SDR11 PE 100 (PN16) - Pipe Lika.
2. Zępcza rurowa Hwalia Ft. Gwint wewn. 2"/FE83.
3. Rura stalowa ocynkowana 2".
4. Kolano stalowe ocynkowane nakrętkie 2.
5. Zawór oddzielający kulowy Dn 50 PN16.
6. Przebieg szczelną prod. Ingegra Główna - białych uszczelniający.



WIDOK Z GÓRY

OBIEKT - TEMAT:	Przebudowa istniejącego wodociągu.		
	SKALA	1:100	NR RYS. S/02
INWESTOR	Gmina Władysławów.	BRANŻA	SANTARNA
ADRES	Kulny, Gmina Władysławów, dz. nr 559/2.	DATA	04.2009
TEMAT RYS.	Węzły połączeniowe na projektowanym wodociągu (W1-W6).		
PROJ.	mgr Inż. Andrzej Kulasa WK/P/027/1/POOS/2004		
SPR.	mgr Inż. Roman Narajczyk ZP.1.7342/27TO/98		