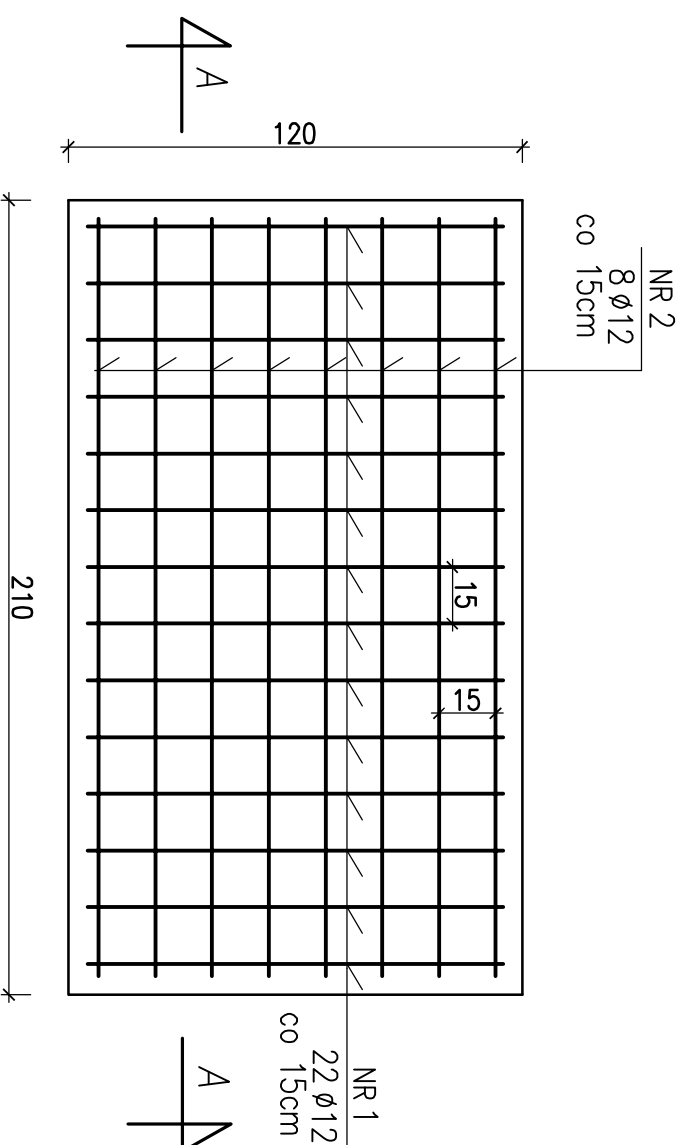


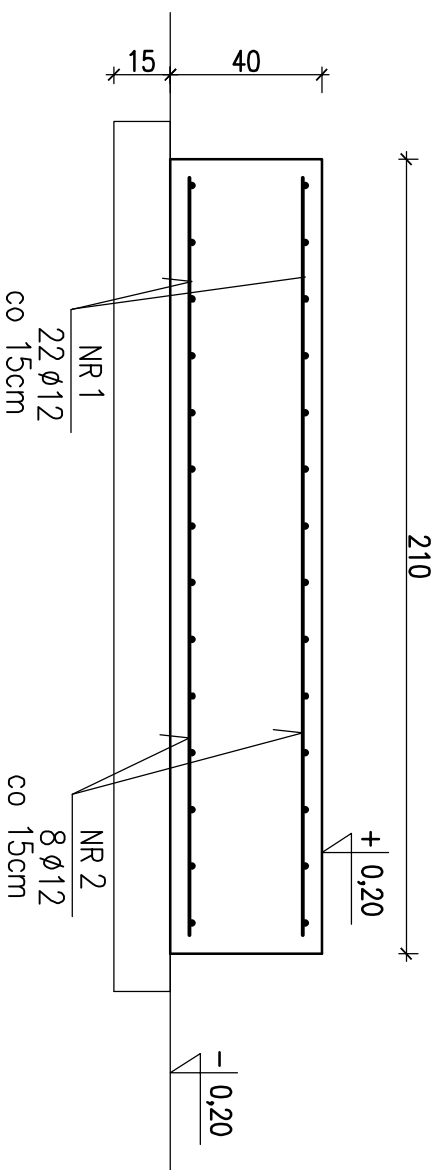
KONSTRUKCJA FUNDAMENTU DMUCHAW F1

SKALA 1:20



BETON: C20/25
KRUSZYWO: <16mm
ROZFORMOWANIE: 20MPa
OTULINA: 5,0cm
STAL ZBROJENIOWA: 34GS (BST500)

PRZEKRÓJ A-A



NAZWA INWESTYCJI		99-220 Wartkowiec Bronów 8A tel 0-43 679 01 61	
INWESTOR		P.P.H.U SADEKO MIROSLAW NOWAK	
BRANŻA		BUDOWLANA	
LOKALIZACJA		WŁADYSŁAWÓW	
OPRACOWANIE		REAKTOR SBR	
RYSUNEK		FUNDAMENT DMUCHAWY	
PROJEKTANT		mgr inż.PIOTR KOZŁOWSKI upr.nr LOD/1127/PWOS/09 spec. instalacyjno-inżynieryjna	
ASYSTENT		mgr inż. TOMASZ WOJTA SZYK	
TECHNOLOG		mgr inż. MIROSLAW NOWAK	
SKALA		1:20	
NR RYSUNKU		K-1	
DATA		08.2010	
PODPIS			