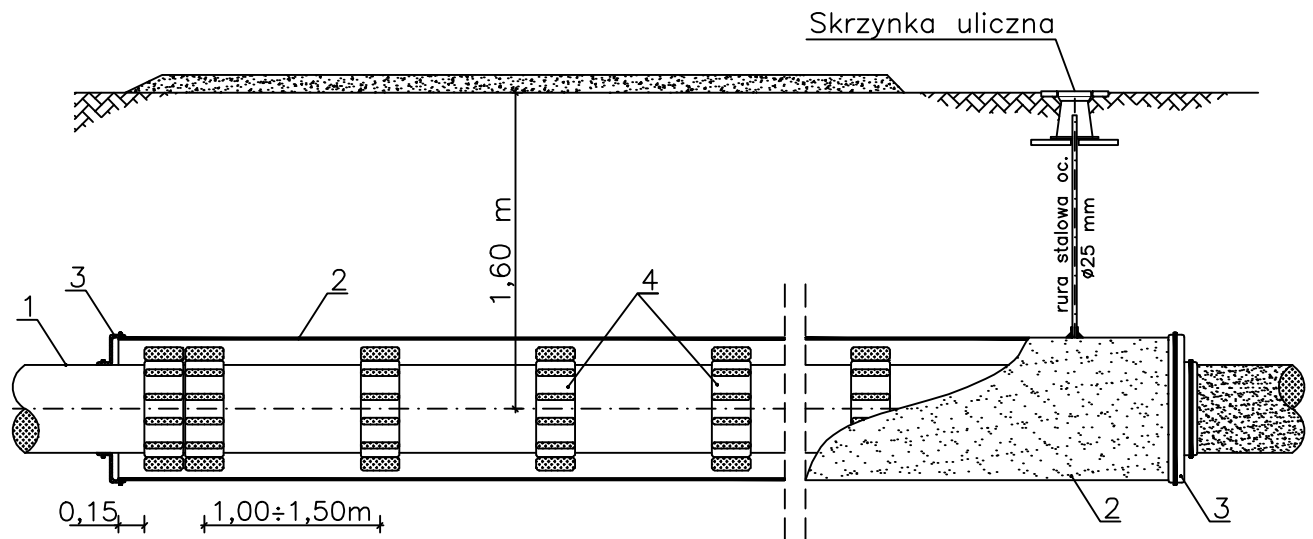


## DROGA – JEZDNIA UTWARDZONA (DRZEWA, SŁUPY)



- 1-RURA PRZEWODOWA PVC-U  
 2-RURA OSŁONOWA-STALOWA  
 3-MANSZETA UNIWERSALNA FIRMY "INTEGRA"-GLIWICE  
 4-PŁOZY DYSTANSOWE FIRMY "INTEGRA"-GLIWICE  
 - ODSTĘP MIĘDZY PŁOZAMI 1,00÷1,50 m

### ZESTAWIENIE PODSTAWOWYCH MATERIAŁÓW

DLA RURY PRZEWODOWEJ PVC-U PN10 SDR26 ø 110

Lp.	Nazwa materiału	j. m.	Ilość
1.	Rura stalowa cz. ø159,0x3,0 mm z izol. bit. Z01	mb	69,0
2.	Manszeta typ N 100 FIRMY "INTEGRA"-GLIWICE	szt.	26
3.	Płoza dystansowa typu B-100-17	szt.	72

OBIEKT	Modernizacja systemu wodociągowego gminy Władystawów Wymiana istniejącej sieci wodociągowej AC w m. Władystawów		SKALA	-
TEMAT RYSUNKU	PRZEJŚCIE W RURZE OSŁONOWEJ	BRANŻA	Sanitarna	
			NR RYS	A-4.0
			DATA	02.2010r.
INWESTOR	Gmina Władystawów	PROJ.	mgr inż. Karol Bryl GP7342/116A/94- /116B/94	
ADRES	Władystawów pow. turek 62-710 Władystawów	SPRAW.	mgr inż. Michał Cyper WKP/0088/PWOS/05	