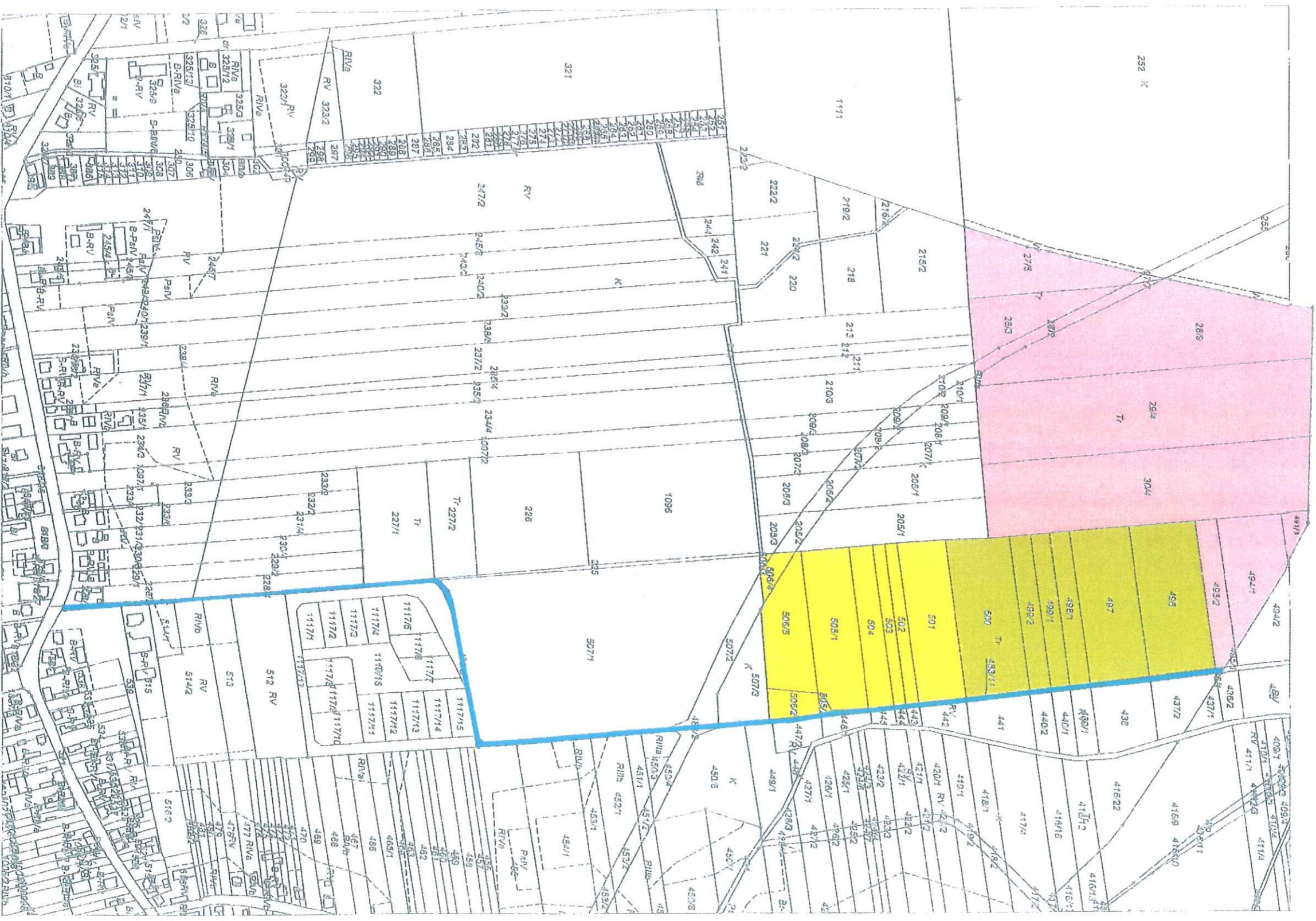


Załącznik nr 1
do Uchwały nr 128/16
Rady Gminy Władystawów
z dnia 31 marca 2016r.



- Droga dojazdowa
- I kompleks - 11,9162 ha
- II kompleks - 4,85 ha
- III kompleks - 3,76 ha

Łączna powierzchnia przeznaczenia do dzierżawy - 20,5362 ha