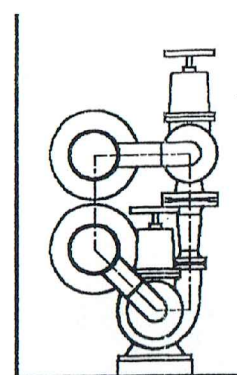
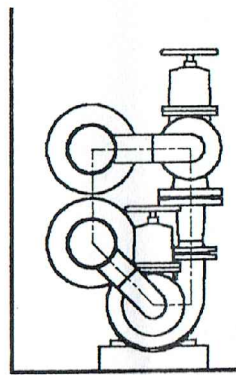


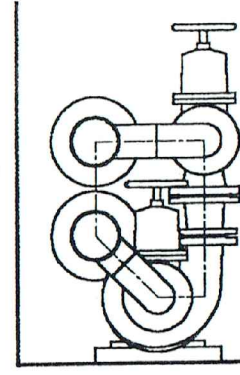
D-D
1:20



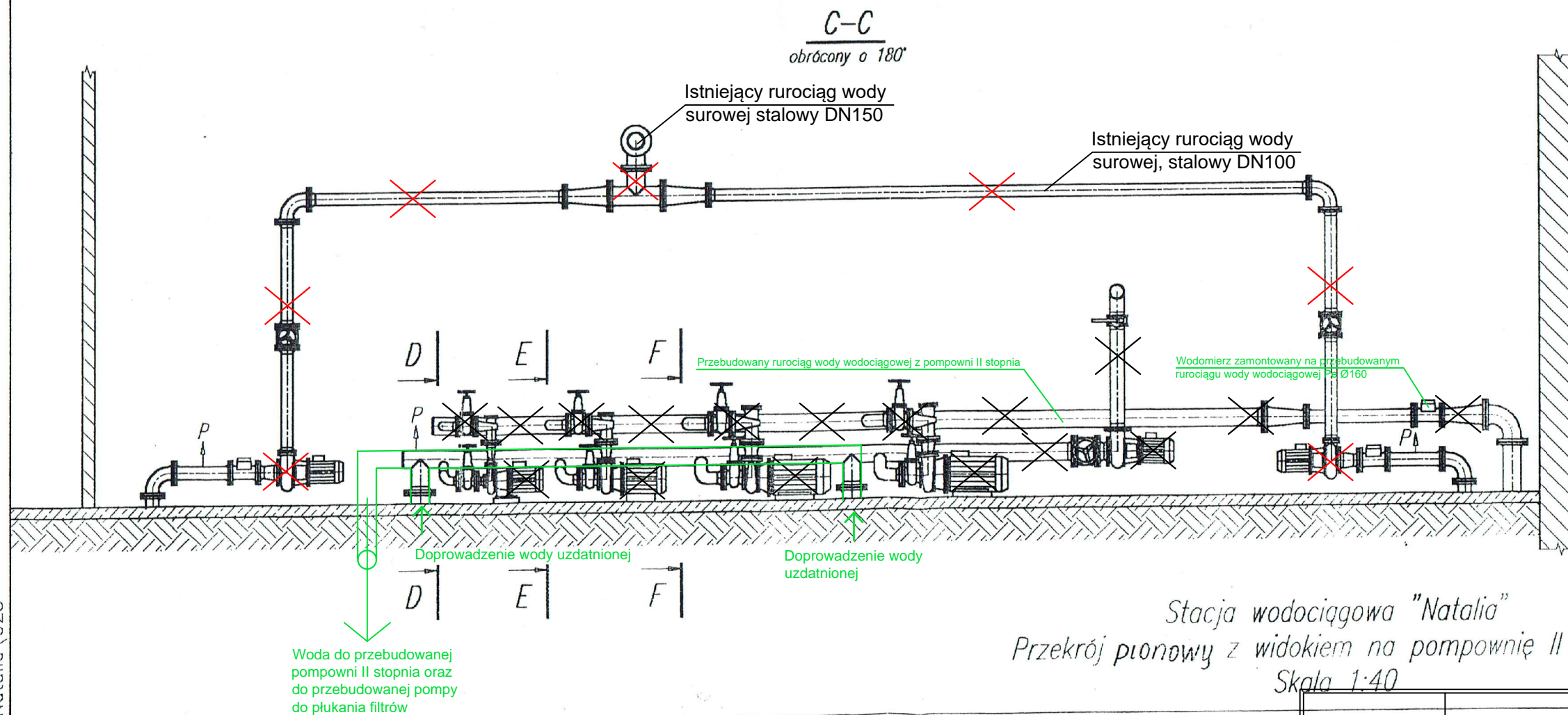
E-E
1:20



F-F
1:20



C-C
obrócony o 180°



- Elementy do demontażu
- Elementy zdemontowane
- Elementy przebudowane

Stacja wodociągowa "Natalia"
Przekrój pionowy z widokiem na pompownię II stopnia
Skala 1:40

Natalia\025

	Modernizacja stacji uzdatniania wody w miejscowości Natalia	data: 12.2016 B. SANITARNA	skala -
INWESTOR	Gmina Władysławów, ul. Rynek 43, 62-710 Władysławów		
ADRES OBIEKTU	Natalia, działka nr 250/8, gmina Władysławów		
TEMAT RYS.	Przekrój pionowy pompowni II stopnia	Nr rys.: 4	
PROJEKTANT	mgr inż. J. Socha upr. nr WKP/0187/POOS/15 w specjalności instalacyjnej		
SPRAWDZAJĄCY	mgr inż. T. Ogorzałek upr. UAN 8346/II/54/88		