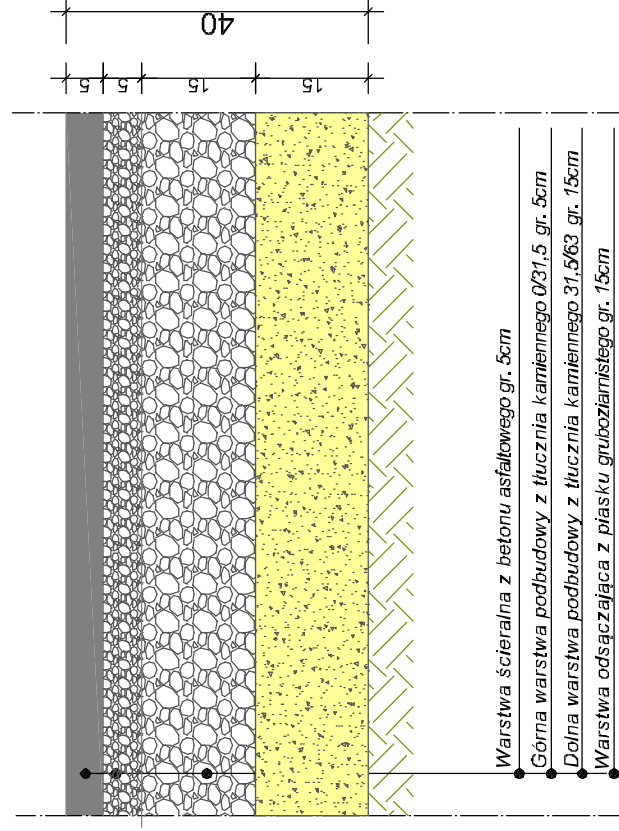
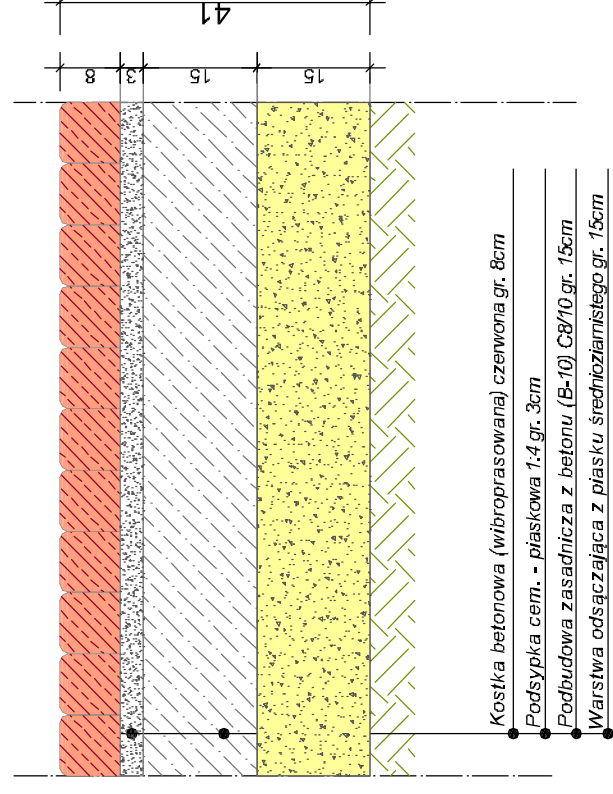


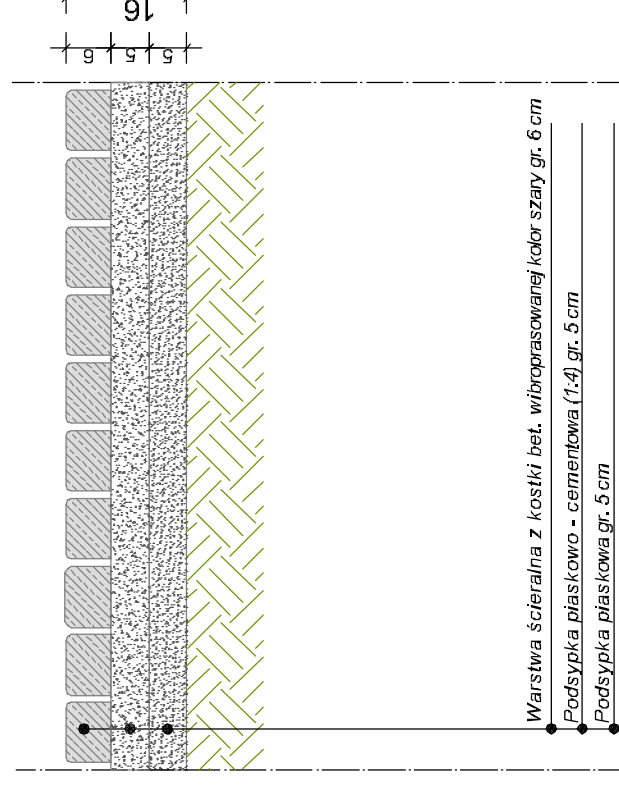
KONSTRUKCJA NAWIERZCHNI JEZDNI



KONSTRUKCJA NAWIERZCHNI ZJAZDU



KONSTRUKCJA NAWIERZCHNI CHODNIKA



INWESTOR:	GMINA WŁADYSŁAWÓW RYNEK 43 62-710 WŁADYSŁAWÓW		
TENANT:	Budowa ulicy Bolesława Chrobrego i Krótkowej Jadwigi w m. Władysławów.		
LOKALIZACJA:	woj. wielkopolskie, powiat turecki, gm. Władysławów		
TREŚĆ RYSUNKU:	KONSTRUKCJE NAWIERZCHNI		
PROJEKTANT:	Imię i nazwisko	Data	Podpis
SPRAWDZAJĄCY:	mgr inż. Janusz Stachurski UAN.83416/II/32/88 spec. k-Prz. w zakr. drogi	08.2011r.	08.2011r.
ASYSTENT:	inż. Artur Szymczak WK.P/0065/PWOD/05 spec. konst.-Prz. w zakr. drogi	08.2011r.	08.2011r.
	inż. Radosław Karbowy	08.2011r.	
			6