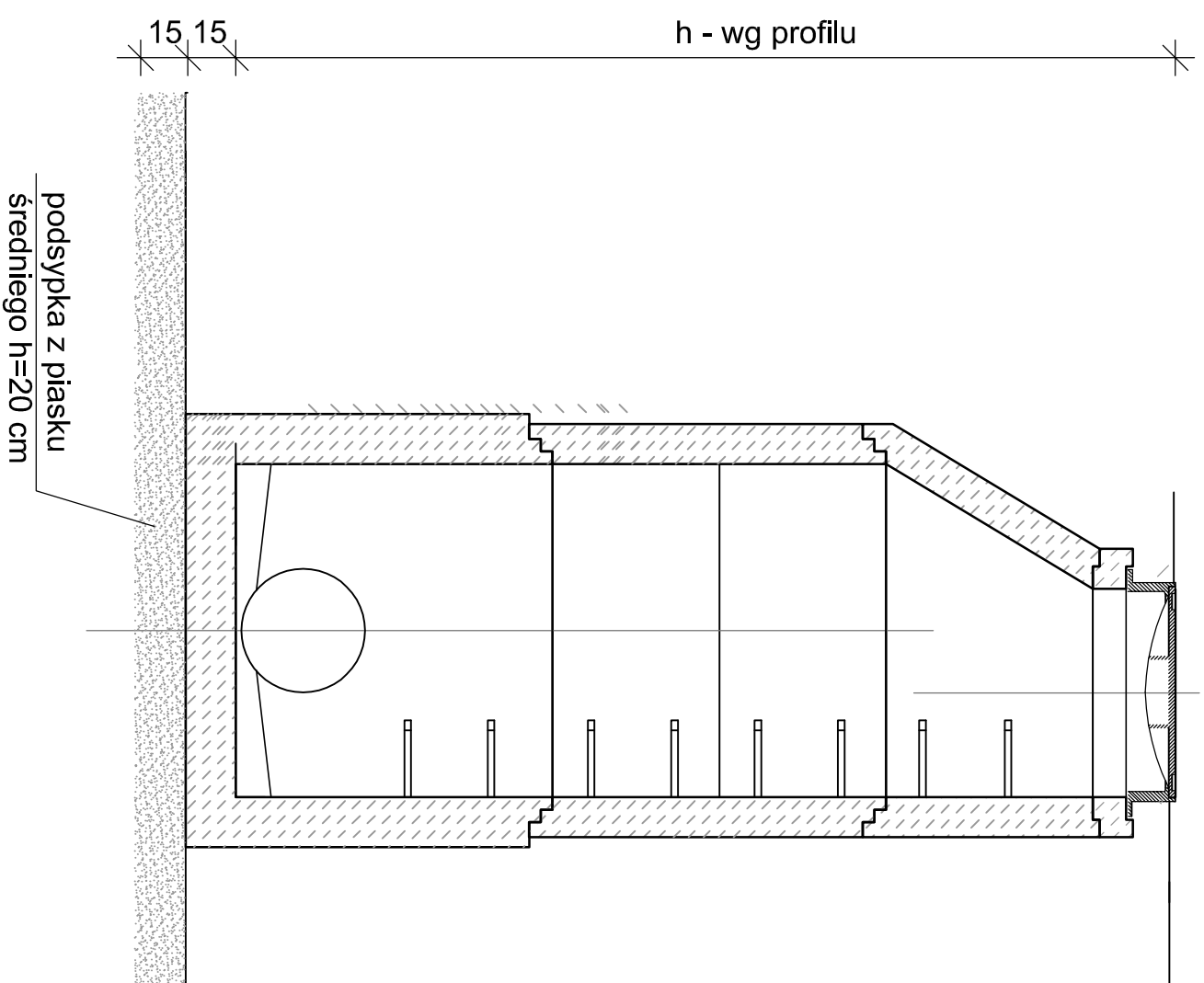


# Studnia betonowa



JEDNOSTKA PROJEKTOWA		ul. Szubienicka 1a 62-800 Kalisz e-mail: liczniska@gnitery.pl	
PRACOWNIA PROJEKTOWA SIECI I INSTALACJI SANITARNYCH mgr inż. M. Liczniski			
INWESTOR / ZAMAWIAJĄCY			
GMINA WŁADYSŁAWÓW		Urząd Gminy Rynek 43 62-710 Władysławów	
TEMAT:	PRZEBUDOWA DROGI GMINNEJ W MIEJSCOWOŚCI RUSSOCICE WRAZ Z CHODNIKAMI I ODWODNIENIEM		
STADIUM:	Projekt budowlany		
BRANŻA:	Sanitarna		
TREŚĆ RYSUNKU:	STUDNIA BETONOWA		
LOKALIZACJA:	odległ. Russocice działki o nr 345/541		
IMIĘ I NAZWISKO		UPRAWNIENIA	PODPIS
PROJEKTOWAŁ	mgr inż. Marek Liczniski	NB/UT/7342/40/98	
OPRACOWAŁ	opracowanie w specjalności instalacyjnej		
DATA	SKALA	NR RYSUNKU	
11.2017	1 : 100/800	4.0	