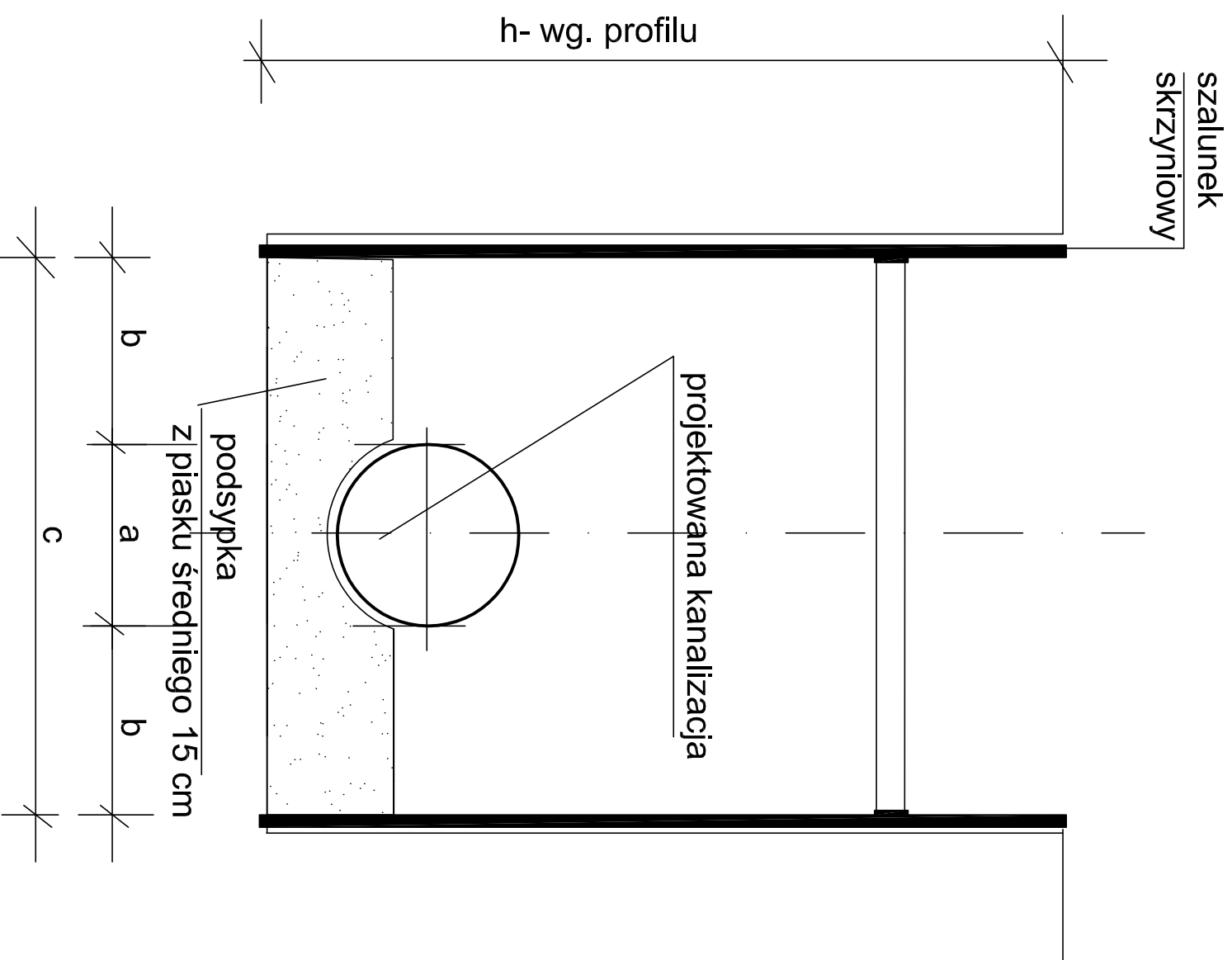


Technologia wykonania wykopu



a (mm)	b (cm)	c (cm)
Dz 800 mm RB	40,0	130,0
Dz 500 mm RB	40,0	130,0
Dz 400 mm RB	40,0	120,0
Dz 315 mm PVC-U	40,0	111,5
Dz 250 mm PVC-U	40,0	105,0
Dz 200 mm PVC-U	40,0	100,0
Dz 160 mm PVC-U	40,0	95,0

JEDNOSTKA PROJEKTOWA			
PRACOWNIA PROJEKTOWA SIECI I INSTALACJI SANITARNYCH mgr inż. M. Licznarski		ul. Serbinowska 1a 62-800 Kalisz e-mail: licznarski@interia.pl	
INWESTOR / ZAMAWIĄCY			
GMINA WŁADYSŁAWÓW		Urząd Gminy Rynek 43 62-710 Władysławów	
TEMAT:	PRZEBUDOWA DROGI GMINNEJ W MIEJSCOWOŚCI RUSSOCICE WRAZ Z CHODNIKAMI I ODWODNIENIEM		
STADIUM:	Projekt budowlany		
BRANŻA:	Sanitarna		
TREŚĆ RYSUNKU:	TECHNOLOGIA WYKOPU		
LOKALIZACJA:	odrygł Russocice działki o nr 345/541		
PROJEKTOWAŁ	mgr inż. Marek Licznarski	UPRAWNIENIA	PODPIS
OPRACOWAŁ		NR/07/342/0/98	
DATA	11.2017	SKALA	NR RYSUNKU
		1 : 100/500	5,0