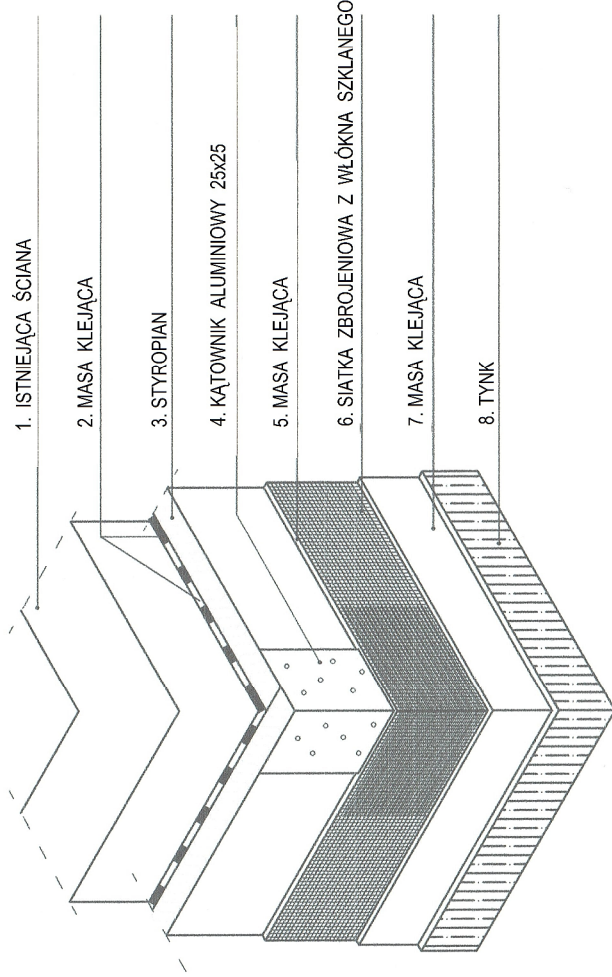
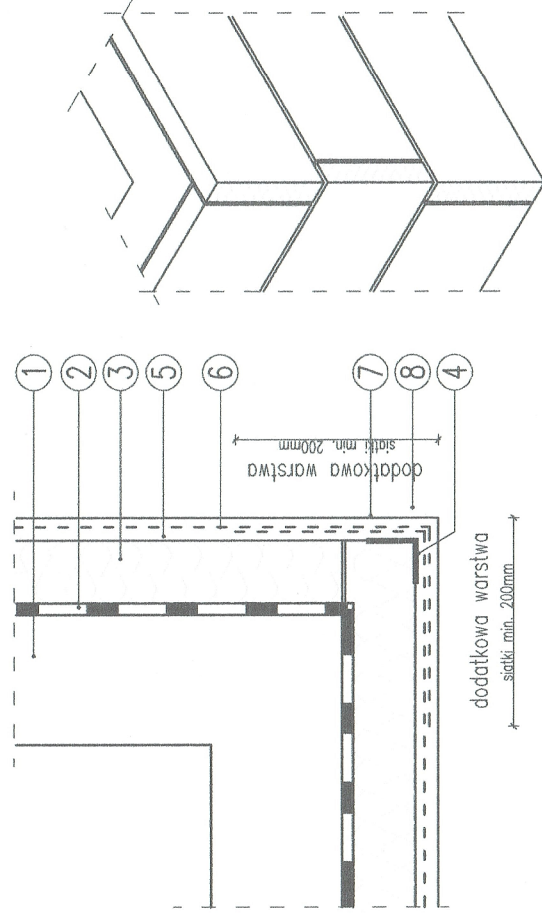


WYKONANIE NAROŻNIKA



1. ISTNIEJĄCA ŚCIANA

2. MASA KLEJĄCA

3. STYROPIAN

4. KĄTOWNIK ALUMINIOWY 25x25

5. MASA KLEJĄCA

6. SIATKA ZBROJENIOWA Z WŁÓKNA SZKLANEGO

7. MASA KLEJĄCA

8. TYNK

Temat: TERMOMODERNIZACJA BUDYNKU PRZEDSZKOLA GMINNEGO WE WŁADYSŁAWOWIE
WRAZ Z NADBUDOWĄ I ZMIANA KONSTRUKCJI

Adres: jedn. ewid. 302709_2 WŁADYSŁAWÓW OBRĘB 0022 WŁADYSŁAWÓW, DZIAŁKA NR 180

Przedmiot rysunku: WYKONANIE DOCIEPLENIA NAROŻNIKA

Inwestor: GMINA WŁADYSŁAWÓW, ul. RYNEK 43, 62-710 WŁADYSŁAWÓW

Projektant: mgr inż. JANUSZ KOLENDĄ GP 7342/195/94

mgr inż. arch. AGNIESZKA OGRODOWICZYK-GRUSZCZYŃSKA 16R-258LOI04

Data opracowania: MAJ 2018

Skala:

Nr rys. 22