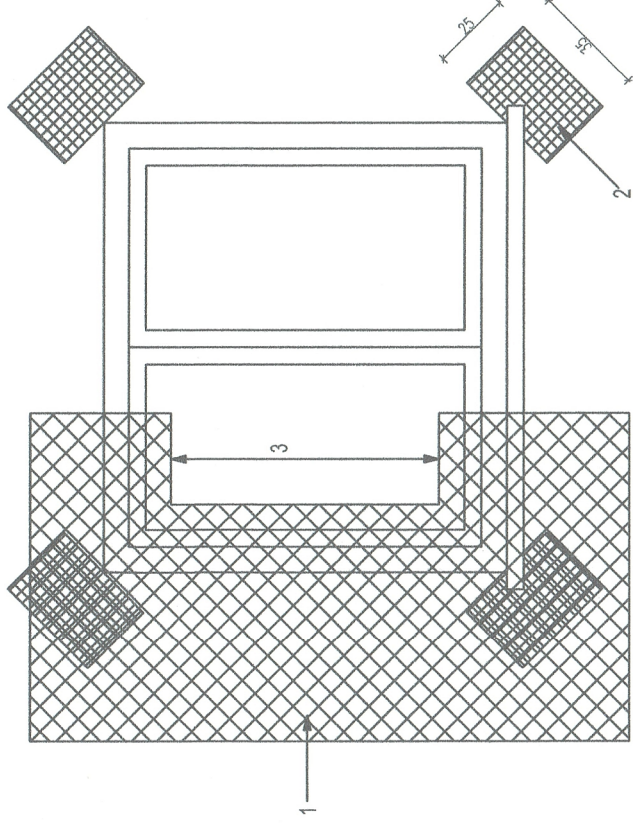


# SIATKOWANIE PRZY OKNACH



1. SIATKA ZBROJENIOWA Z WŁÓKNA SZKLANEGO
2. DODAKOWA SIATKA ZBROJENIOWA
3. SIATKA WYWINIĘTA NA OŚCIEŻA

Jednostka Projektowa:	USŁUGI PROJEKTOWE W ZAKRESIE BUDOWNICTWA JANUSZ KOLENDA		
Temat:	TERMOMODERNIZACJA BUDYNKU PRZEDSZKOLA GMINNEGO WE WŁADYSŁAWOWIE WRAZ Z NADBUDOWĄ I ZMIANĄ KONSTRUKCJI		
Adres: jedn. ewid.	302709_2 WŁADYSŁAWÓW OBRĘB 0022 WŁADYSŁAWÓW, DZIAŁKA NR 180		
Przedmiot rysunku:	SIATKOWANIE PRZY OKNACH		
Inwestor:	GMINA WŁADYSŁAWÓW, ul. RYNEK 43, 62-710 WŁADYSŁAWÓW		
Projektant:	mgr inż. JANUSZ KOLENDA GP 7342/195/94		
mgr inż. arch.	AGNIESZKA OGRODOWCZYK-GRUSZCZYŃSKA 16/R-258/LOIA/04		
Data opracowania:	MAJ 2018	Skala:	Nr rys. 24